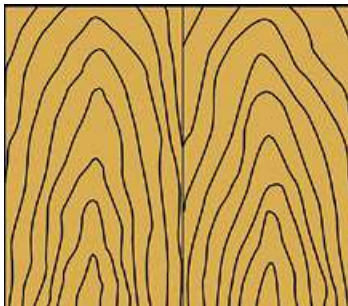


TECHNISCHE INFORMATIONEN

INFORMATIONS TECHNIQUES

UNTERSCHIEDE DER FURNIER-AUFARBEITUNG CONFIGURATION DES PLACAGES

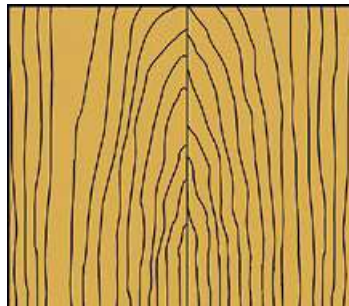
Blume ramageux



Ausschliesslich blumig sortierte Furniere. Gewachsene und gefügte Blumen sind möglich.

Placages exclusifs assortis ramageux. Ramages des cernes croissants et raccordés sont possibles.

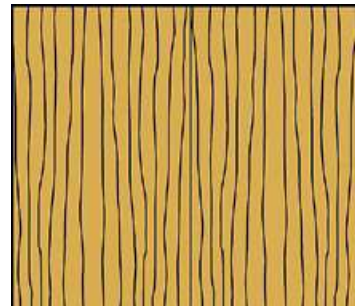
Schlicht bis kleine Blume mi-fil à demi ramageux



In der Regel «gefügte Blumen», die beim Fügen von fast schlichten Furnieren entstehen.

En règle, ramage des cernes raccordés faisant presque apparaître un placage mi-fil.

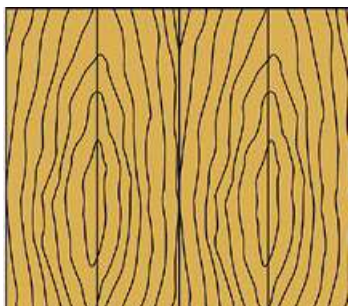
Streifer / Rift de fil



Ausschliesslich riftsortierte Furniere.

Uniquement en placage de fil.

Furniere gestürzt livre ouvert

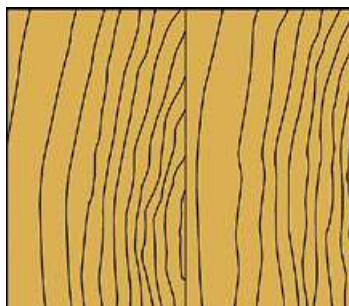


Grundsätzlich werden unsere Furniere «gestürzt» zusammengefügt.

Das bedeutet, dass eine «rechte» und eine «linke» Furnierseite sich stets abwechseln.

En général nos placages sont fabriqués à «livre ouvert», les placages s'alternent gauche/droite.

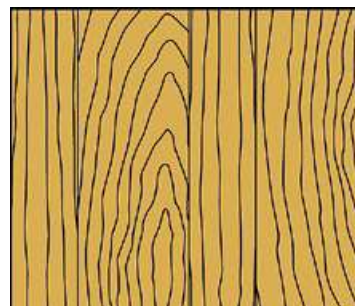
Furniere geschoben glissé



Werden Furniere geschoben, liegt immer dieselbe Seite «oben», was beim Beizen ein schönes, einheitliches Farbbild ergibt.

Quand le placage est glissé son sens est toujours dirigé vers le haut, créant une cohérence une fois l'image laquée. Les placages de fil ou croissants ramageux peuvent être apposés en «glissé».

Brettcharakter caractère planche



Furniere von mind. 8 bis 10 verschiedenen Furnierpaketen werden gemischt zusammengefügt. Die Holzarten werden zum Teil bewusst mit Splint aufgearbeitet, um die Natürlichkeit zu betonen.

Des placages min. 8-10 de différents paquets sont assemblés. Les essences de bois sont choisies en partie avec de l'aubier et avec ses teintes naturelles.